

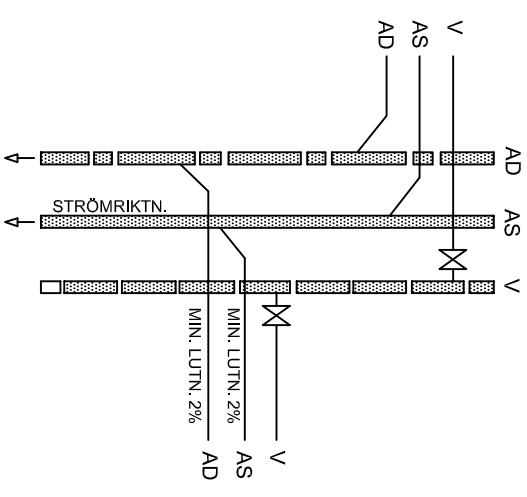


### ANSLUTNING AV VATTENSERVIS

D < 100: anslutes med våtrör, våtruff, sadelgren eller tryckanboring.

D > 100: anslutes med T-rör eller sadelgren.

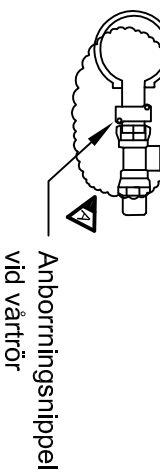
### LÄGGNINGSDRNING



- ANSLUTNING AV AVLOPPSSERVIS < 150**
- D ≤ 400: anslutes med grenrör
  - D > 400: anslutes genom inhuggning av rörnuff

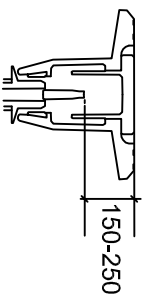
### ANSLUTNING AV AVLOPPSSERVIS > 225

utföres enl arbetsritning



Anbörningsnippel  
vid våtrör

150-250



### PROPPNING

PE - ledning:  
Rak PRK-koppling med plugg

Betongledning:  
Tätningsspropp

I vägområde skall asfalt 0,2 x 0,2m läggas  
runt ventilbetäckning.

A | Anbörningsnippel vid våtrör | 2016-04-15



# SERVISANSLUTNING

B 16

Typritning

5101

Rev

A